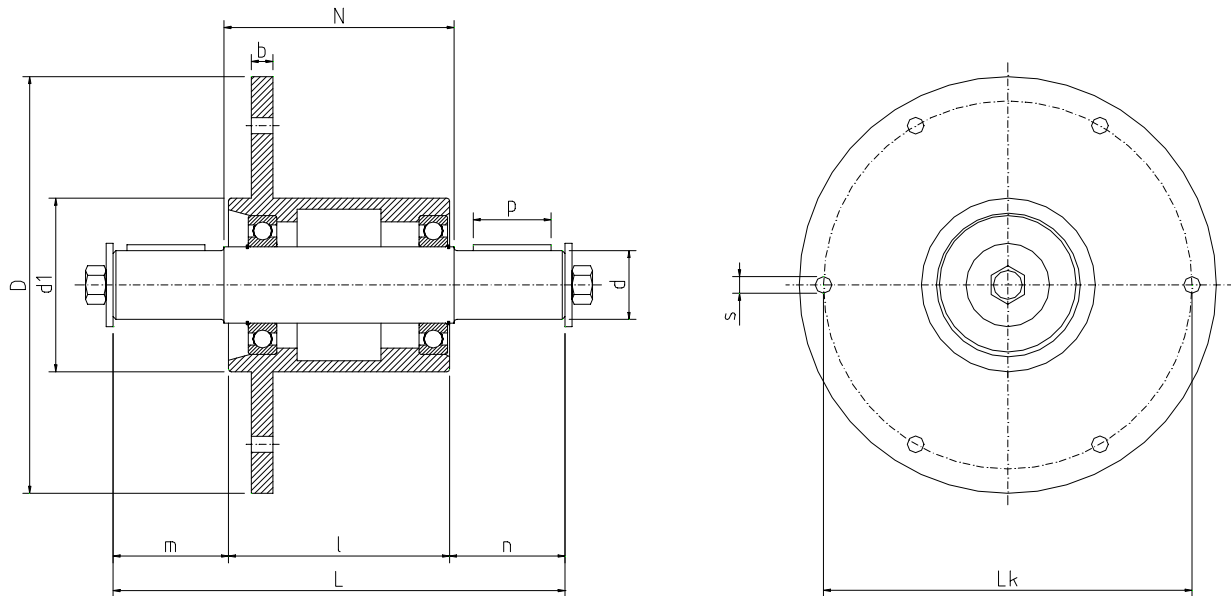


Flansch-Doppellagergehäuse



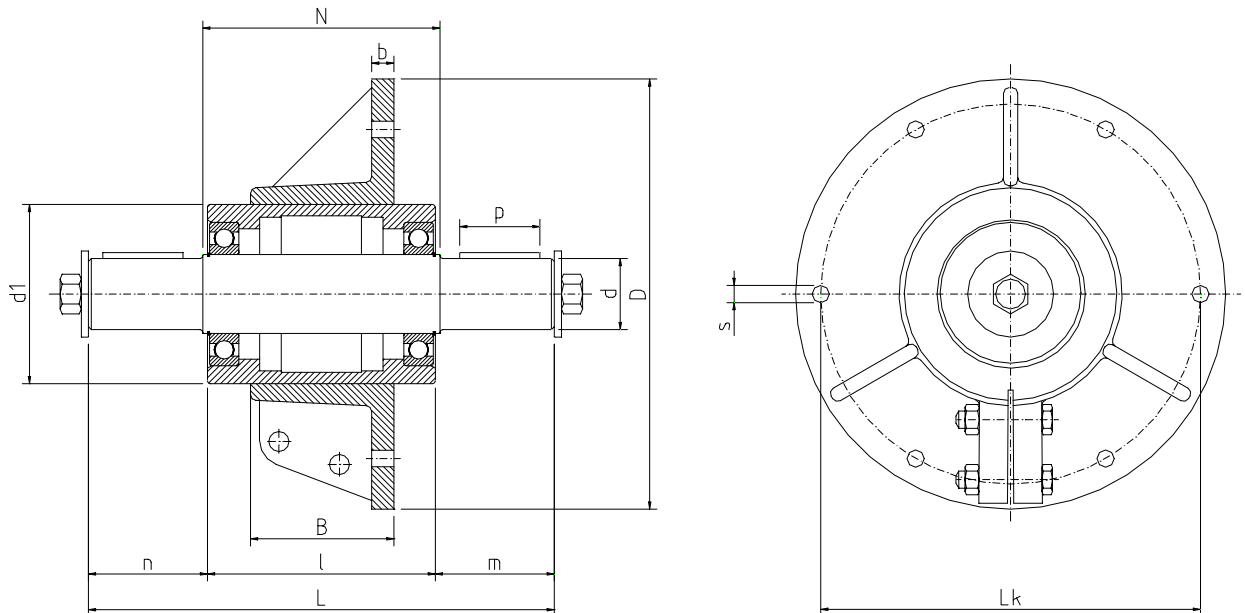
Kurzzeichen	dw	d	d1	D	Lk	s	L	n	m	l	b	p	Lager	Gewicht
		mm	mm	mm	mm	mm	mm	mm	mm	mm	mm	mm		kg (ca.)
DFL 204	20	18	70	135	110	9,5	183	53,0	45,0	85	10	32	6304 2RS	2,7
DFL 205	25	22	80	120	100	9,5	190	55,0	35,0	100	10	32	6305 2RS	3,8
DFL 206	30	28	90	150	125	11,5	217	55,0	50,0	112	12,5	36	6306 2RS	5,4
DFL 207	35	32	100	180	140	11,5	240	60,0	55,0	125	14	40	6307 2RS	8,1
DFL 208	40	35	112	200	160	11,5	265	60,0	65,0	140	16	40	6308 2RS	11,2

[vorige Seite](#)

[Inhaltsverzeichnis](#)

[nächste Seite](#)

Flansch-Doppellagergehäuse



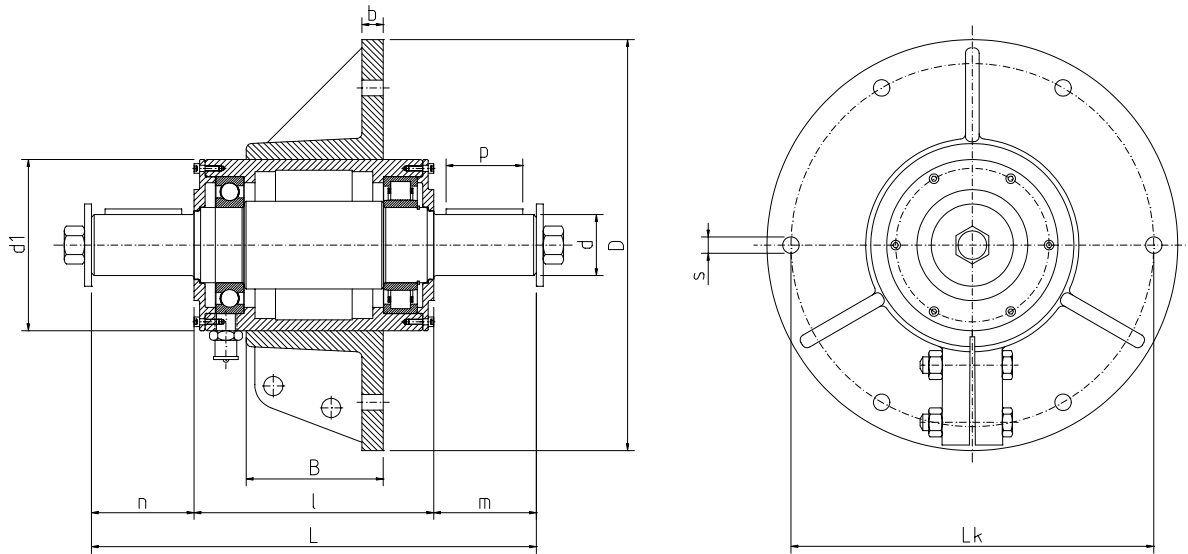
Kurzzeichen	dw	d	d1	D	Lk	s	L	n	m	l	B	b	p	Lager	Gewicht kg (ca.)
	mm	mm	mm	mm											
DFLS 15	15	14	48	120	100	7	150	31,0	41,0	78	40	6	22	6302 2RS	1,6
DFLS 20	20	18	70	125	110	9,5	190	52,5	47,5	90	50	10	32	6304 2RS	3,2
DFLS 20 ISO	20	19												6304 2RS	3,2
DFLS 25	25	22	70	125	110	9,5	190	52,5	47,5	90	50	10	32	6305 2RS	3,3
DFLS 25 ISO	25	24												6305 2RS	3,3
DFLS 30	30	28	90	190	160	11,5	217	53,5	63,5	100	70	14	36	6306 2RS	3,6
DFLS 35	35	32					240	59,0	69,0	112				6307 2RS	8,1
DFLS 40	40	35	90	225	190	11,5	265	61,5	76,5	127	90	14	40	6308 2RS	13,2
DFLS 50	50	45					125	300	265	325	77,5			77,5	170
DFLS 60	60	55	150	350	310	11,5	400	95,0	95,0	210	150	20	80	6312 2RS	45,1

[vorige Seite](#)

[Inhaltsverzeichnis](#)

[nächste Seite](#)

Flansch-Doppellagergehäuse



Doppel-Flanschlager der Reihe DFLS...NS sind nachschmierbar.
 Die Lager werden werksseitig mit Klüber Staburags NBU 12 vorgefettet.
 Antriebsseitig wird ein Zylinderrollenlager, ventilatorseitig ein Rillenkugellager eingesetzt

Kurzzeichen o. Lager	dw mm	d mm	d1 mm	D mm	Lk mm	s mm	L mm	n mm	m mm	l mm	B mm	b mm	p mm	Lager Ventila- tor	Lager Antrieb	Gewicht kg (ca.)
DFLS 20 NS	20	18	70	125	110	9,5	190	42,5	37,5	110	50	10	28	6205 C3	NU 2205 C3	3,4
DFLS 25 NS	25	22		190	160		217	41,0	51,0	125	70	14	36	6207 C3	NU 2207 C3	7,9
DFLS 30 NS	30	28	90	225	190	11,5	265	46,0	66,0	153	90	16	40	6209 C3	NU 2209C3	14,1
DFLS 40 NS	40	35	105	300	265		325	75,0	75,0	175	100	16	56	6211 C3	NU 2211 C3	26,0
DFLS 50 NS	50	45	125	350	310		400	90,0	90,0	220	150	20	80	6312 C3	NU 312 C3	46,0
DFLS 60 NS	60	55	150													